



ALBOREA ECOLOGE RESORT

Castellaneta Marina (TA)

Puglia

TESTATO PER TE DA



**Handy
Superabile**

ASSOCIAZIONE DI
PROMOZIONE SOCIALE

(Verifica nel rispetto dei requisiti certificazione ISO 9001 di qualità)

Ultimo aggiornamento scheda 2025



ALBOREA ECOLOGE RESORT

Castellaneta Marina (TA)

TESTATO E AGGIORNATO DA **HANDY SUPERABILE** NEL 2025

Tel. 3498505727 – www.handysuperabile.org – info@handysuperabile.org



**Handy
Superabile**

ASSOCIAZIONE DI
PROMOZIONE SOCIALE

SCHEDA STRUTTURA RICETTIVA

Finalità della scheda

La presente scheda ha l'obiettivo di fornire informazioni attendibili sull'accessibilità della struttura, a supporto di una scelta consapevole da parte dell'ospite.

Non costituisce certificazione di totale assenza di barriere, in quanto le valutazioni devono sempre essere rapportate alle esigenze individuali.

Metodo di verifica

Le informazioni riportate derivano da una verifica effettuata in loco e descrivono lo stato dell'accessibilità rilevato alla data indicata in calce alla scheda.

Aggiornamenti e conferme

Nel tempo, alcune caratteristiche, servizi o attrezzature della struttura possono subire variazioni.

Per questo motivo, in fase di prenotazione, è sempre consigliato richiedere conferma delle specifiche esigenze di accessibilità.

Servizi del Tour Operator

Per quanto riguarda i servizi alberghieri, le attrezzature, i trasferimenti, le escursioni ed eventuali servizi particolari, fa riferimento quanto riportato nella scheda ufficiale della struttura e nel catalogo del Tour Operator, nonché quanto comunicato dall'agenzia in fase di prenotazione.

Eventuali servizi aggiuntivi o personalizzati possono essere soggetti a supplemento.

Diritti d'autore

Tutti i testi, le informazioni e le immagini fotografiche contenute nella presente scheda sono di proprietà di Handy Superabile.

È vietata la riproduzione, anche parziale, senza l'esplicito consenso dell'autore.

Associazione di promozione speciale 'Handy Superabile'

Sede legale: Via Isola dello Sparviero n. 2 – Follonica (Grosseto)

cell. 3498505727- Website: www.handysuperabile.org – E-mail: info@handysuperabile.org



ALBOREA ECOLOGE RESORT Castellaneta Marina (TA)

TESTATO E AGGIORNATO DA [HANDY SUPERABILE](http://www.handysuperabile.org) NEL 2025
Tel. 3498505727 – www.handysuperabile.org – info@handysuperabile.org

Contents	
INFORMAZIONI GENERALI.....	4
BREVE DESCRIZIONE DELLE FACILITAZIONI PER TIPOLOGIA DI BISOGNI SPECIALI	6
ARRIVO ALLA STRUTTURA.....	8
COME RAGGIUNGERE LA STRUTTURA	8
IN AUTO	8
IN AEREO	8
IN TRENO	9
TRASFERIMENTI.....	9
PERCORSO DAL PARCHEGGIO PRIVATO/PUBBLICO ALL'INGRESSO	9
INGRESSO STRUTTURA.....	11
HALL – RECEPTION.....	12
CAMERE/APPARTAMENTI.....	14
Camere/appartamenti adattati per gli ospiti con mobilità ridotta.....	14
Servizi igienici nella camera degli ospiti con mobilità ridotta	17
BAR E RISTORANTI	21
BAR CENTRALE.....	21
BAR MED	22
RISTORANTE CENTRALE	23
RISTORANTE MEDITERRANEO	27
PERCORSI INTERNI E SERVIZI COMUNI	30
Percorsi interni	30
Servizi igienici comuni nei pressi della Hall.....	32
Servizi igienici comuni nei pressi della Piscina.....	33
Servizi igienici comuni nei pressi del Ristorante Centrale	35
Servizi igienici comuni nei pressi della Spiaggia	36
Servizi igienici comuni all'interno delle sale Meeting	38
PISCINA	41

SPIAGGIA.....	43
ATTIVITÀ SPORTIVE/RICREATIVE E MINICLUB	47
Attività sportive	47
Palestra/Fitness c/o Kalidria	48
Miniclub/area giochi.....	49
Teatro.....	50
Sala Meeting	51
Opus Resort Shop.....	52
Centro benessere – Spa	53
STUDI MEDICI/STRUTTURE SANITARIE	58
Ospedali nei pressi della struttura.....	58
Eventuali strutture per la dialisi.....	58
Altre strutture sanitarie.....	58





INFORMAZIONI GENERALI

Nome struttura ricettiva		
Alborea Ecolodge Resort		
Tipologia		
Resort		
Indirizzo		
Castellaneta Marina, ss 106 km 466, 74010		
Città/località	Regione	Stato
Castellaneta Marina (TA)	Puglia	Italia
Contatti (telefono e email)		
Telefono 0039 011 19690202 - https://api.whatsapp.com/send?phone=3901119690202		
Sito web		
https://www.alpitour.it/vacanze/italia/puglia/taranto-(provincia)/castellaneta-marina/alborea-ecolodge-resort		
Breve descrizione		
<p>L' Alborea Ecolodge Suites si trova a Castellaneta Marina, nella bellissima costa jonica-salentina, immerso in 16 ettari di pineta naturale costituita da pini di Aleppo, al confine con l'importante riserva biogenetica "Stornara". La struttura, immersa nella natura, è principalmente dedicata ad una vacanza all'insegna del benessere, del relax e della cura del corpo.</p> <p>L'albergo fa parte del complesso Ethra Reserve, che ospita un centro congressi e una Thalasso Spa di 3500 Mq assieme ad altre tre strutture: Valentino Village, il Calanè Village e il Kalidria hotel & Thalasso SPA, con una capacità ricettiva totale di 789 Camere, Sale Meeting, Ristoranti, 5 Km di Spiaggia Privata.</p>		

BREVE DESCRIZIONE DELLE FACILITAZIONI PER TIPOLOGIA DI BISOGNI SPECIALI

	<p>DISABILI MOTORI</p> <p>TRASFERIMENTI: trasporto dall'aeroporto al villaggio (e viceversa), con mezzi non attrezzati di rampa per il trasporto di persone deambulanti su sedia a ruote. La persona che viaggia in carrozzina manuale può utilizzare un'auto non adattata con bagagliaio capiente dove caricare la carrozzina pieghevole.</p> <p>INGRESSO: raggiungibile attraverso rampa speculare all'esterno.</p> <p>AREE COMUNI Il villaggio si presenta fruibile nelle aree comuni principali Attraverso percorsi pavimentati e scorrevoli con dislivelli raccordati con rampe a pendenza variabile</p> <p>CAMERE Le porte d'ingresso della Camera e del bagno con larghezza utile Superiore a 90 cm e i sanitari (wc) hanno maniglioni ai lati; doccia a filo pavimento con sedile ribaltabile</p> <p>SPIAGGIA Raggiungibile tramite un percorso in discesa a pendenza variabile ie rampa finale raccordata con una passerella che conduce sia al beach snack bar e sia in prossimità delle postazioni di ombrellone, in ultima fila; sedia anfibia non disponibile. Servizi igienici accessibili sulla spiaggia, nella hall e presso il ristorante principale</p>
	<p>NON VEDENTI & IPOVEDENTI</p> <p>CANE GUIDA: inoltrare la richiesta in fase di prenotazione</p> <p>SEGNALI TATTILI sistema loges/vettore, e diversi colori in prossimità di cambio direzione e scalini o rampe non presenti</p> <p>PANNELLI/MAPPE TATTILI: non presenti</p> <p>TASTIERA ASCENSORI: in rilievo</p> <p>RISTORANTI: carta menù in braille e/o caratteri large print non presente e personale disponibile a servire al tavolo le pietanze.</p>
	<p>SORDI & IPOACUSICI</p> <p>BROCHURE/PANNELLI INFORMATIVI: presenti in reception</p> <p>PANNELLI INFO/CARTELLI DIREZIONALI: presenti nei percorsi interni</p> <p>TELEFONO DTS (tastiera e display): non presente in camera</p>
	<p>PERSONE DIALIZZATE</p> <ul style="list-style-type: none"> - Ospedale di Castellaneta a 20 km v. Del Mercato,1 -Castellaneta (TA) – tel. 0998496111 - Unità Emodialitica incontro Via Mater Christi, 1 – Castellaneta TA – Tel.: 099/8446582

	Pronto Soccorso - Ospedale di Castellaneta a 20 km v. Del Mercato,1 -Castellaneta (TA) – tel. 0998496111
	<p>PERSONE CON INTOLLERANZE & ALLERGIE ALIMENTARI</p> <p>Nei ristoranti trovi corrette informazioni sugli allergeni e una scelta di alimenti senza glutine, lattosio o uova, sia confezionati che freschi. Si consiglia di comunicare tempestivamente alla direzione del villaggio le proprie problematiche (in quanto, potrebbe risultare difficile la pronta reperibilità di certi alimenti specifici (Handy Superabile e Alpitourworld non possono tuttavia garantire la non contaminazione).</p>
	<p>FAMIGLIE CON BAMBINI</p> <p>Tutte le attività sono suddivise per fasce d'età: Baby Daycare per bambini dai 12 ai 36 mesi.</p> <p>Staff qualificato e un programma su misura per i più piccoli (presso il Calanè Resort); Baby Daycare (12-36 mesi) presso il Calanè Resort, facoltativo e su richiesta, dal 14/7 al 6/9; Serenino Club (3-5 anni); Serenino Più Club (6-9anni); SerenUp (10-13 anni); SerenHappy (14-17 anni).</p> <p>Baby Kitchen. Dedicata ai genitori (con tavoli, sedie e seggioloni) per le pappe dei bimbi 0-3 anni, con assistenza e disponibilità di prodotti base durante gli orari dei pasti principali: brodi vegetali e di carne, passato di verdure, pastine, fettine di carne, filetti di pesce, prosciutto cotto, latticini, frutta fresca, latte fresco, latte di soia, latte di riso, latte senza lattosio, yogurt, marmellate, tè e camomilla, biscotti. Non disponibili omogeneizzati, formaggini e latte per la prima infanzia sia liquido che in polvere. Sarà possibile inoltre riscaldare latte e omogeneizzati, sterilizzare, frullare, omogeneizzare. È accessibile dalle 06:00 alle 00:00, durante gli orari di chiusura è possibile rivolgersi al ricevimento.</p>

ARRIVO ALLA STRUTTURA

COME RAGGIUNGERE LA STRUTTURA

IN AUTO

Da Bari autostrada A14 fino alla barriera di Taranto per poi proseguire in direzione Reggio Calabria sulla superstrada SS106 fino all'uscita di Castellaneta Marina.

IN AEREO

Servizio di assistenza per persone con disabilità

SI All'aeroporto di **BARI** viene assicurata un'assistenza completa, in partenza/arrivo, grazie al personale preposto all'assistenza che è disponibile ad accompagnare il passeggero con disabilità, durante la consegna del bagaglio, fino alla porta d'imbarco, oppure per il ritiro bagagli. L'aeroporto è completamente accessibile alle persone disabili, con ascensori e telefoni adeguati, per i non vedenti e ipovedenti vi sono dei percorsi interni con sistema a vettore.

Imbarco/sbarco del passeggero con mobilità ridotta

Viene effettuato tramite sedia di cortesia e ambulift, un mezzo speciale dotato di rampa - lounge mobile - con piattaforma elevabile per agevolare l'imbarco dei passeggeri su sedia a rotelle (il gate con l'aereo)

Percorsi tattili per ciechi e ipovedenti

SI



Presente un locale wc accessibile con maniglie di sostegno

SI nelle aree interne, al 1°, al 2° piano e nella sala amica sono presenti servizi igienici moltospaziosi e attrezzati per persone con mobilità ridotta; il wc è dotato di maniglione di sostegno fisso a parete su un lato. Il lavabo, con rubinetto a leva, presenta uno spazio sufficiente per l'accostamento con la carrozzina.



IN TRENO

La stazione di Metaponto, a 20 km dal Resort, non offre assistenza per persone con disabilità; a richiesta è disponibile il servizio transfer

Servizio di assistenza per persone con disabilità

SI alla stazione ferroviaria di Taranto che dista circa 40 km dal Resort con percorso senza barriere (in piano e/o con rampa) fino al binario 1, percorso tattile dall'ingresso della stazione fino al binario:1,2,3, marciapiede rialzato per salire/scendere dai treni in arrivo/partenza al binario:1,2,3

TRASFERIMENTI

Durata del trasferimento, in auto/bus dall'aeroporto

Circa 94 km e 60 minuti

Per il trasferimento è disponibile

bus non adattato per il trasporto dei clienti in carrozzina

E' possibile richiedere o noleggiare all'atto della prenotazione, un trasferimento con mezzo privato

si consiglia di richiedere al Tour operator, all'atto della prenotazione, il trasferimento privato (servizio a pagamento), con minivan attrezzato di pedana per il trasporto di ospiti in carrozzina, manuale o elettrica, oppure con taxi. (non adattato per il trasporto di persone con carrozzina).

PERCORSO DAL PARCHEGGIO PRIVATO/PUBBLICO ALL'INGRESSO

Parcheggio privato

SI

Posto auto riservato a persone con disabilità nel parcheggio privato

SI

Tipologia di pavimentazione del parcheggio privato
Garden block
Parcheggio pubblico nelle vicinanze
NO
Percorso dal parcheggio all'ingresso
Tratto in piano con successiva rampa adiacente al parcheggio dedicato, larga 100 cm, lunga 190 cm con pendenza del 1,4 %
Distanza dal parcheggio all'ingresso
Metri 30 circa




INGRESSO STRUTTURA

Ingresso accessibile

principale

Modalità di accesso alla struttura

Tramite 1 gradini battiporta H= 1 cm

Tipologia della porta di ingresso

ad un'anta

Larghezza utile porta/varco d'ingresso

Superiore a cm 90

Indicatori e mappe tattili

NO



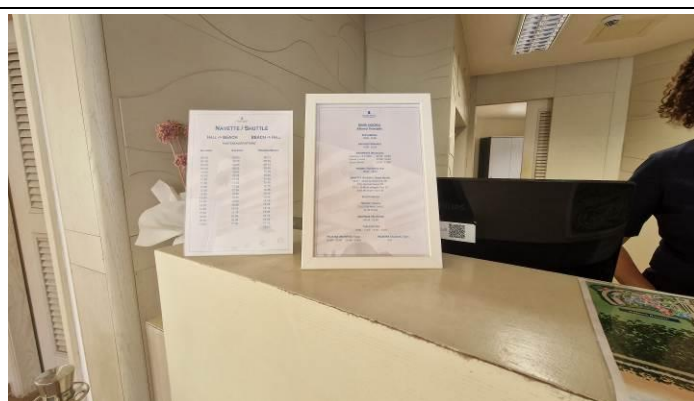
HALL – RECEPTION

Hall raggiungibile

in piano



Altezza banco di ricevimento
cm 120
Personale multilingue
SI
Tipologia di materiale informativo
Brochure
E' prevista assistenza iniziale ai visitatori con disabilità
con giro di orientamento della struttura con accompagnamento in camera con servizio di facchinaggio
Sono previsti i seguenti ausili per i visitatori con disabilità
carrozzina manuale stampelle sedia comoda per doccia sedia anfibia



CAMERE/APPARTAMENTI

La struttura dispone di numero camere

num. 119 ecolodge suddivisi in junior suite, suite, deluxe junior suite, deluxe suite; dispongono di aria condizionata, TV con canali a pagamento, Wi-Fi, minifrigo, macchina caffè, cassetta di sicurezza e doppi servizi. Le **junior suite**, fino a 4 persone, composte da salotto, divano letto matrimoniale e zona con letto matrimoniale. Le **suite**, fino a 4 persone, composte da due ambienti separati da porta, camera matrimoniale con 2 letti alla francese, vano con salottino e 2 letti singoli. Le **deluxe junior suite**, fino a 4 persone, vicine ai servizi principali, composte da ampio open space con salotto, divano letto matrimoniale, zona con letto matrimoniale, dispongono anche di set di tè e tisane, ombrellone riservato in 1^a fila in spiaggia, uso di 2 biciclette per adulti per camera, accesso all'Oasi Thalasso esterna con vasche idromassaggio e solarium. Le **deluxe suite**, fino a 4 persone, vicine ai servizi principali, composte da camera matrimoniale con 2 letti alla francese e salottino con 2 letti singoli, dispongono anche di set di tè e tisane, ombrellone riservato in 1^a fila in spiaggia, uso di 2 biciclette per adulti per camera, accesso all'Oasi Thalasso esterna con vasche idromassaggio e solarium. Sono inoltre disponibili dog room con giardino recintato dotato di cuccia e scodella.

Camere/appartamenti adattati per gli ospiti con mobilità ridotta

Lodge attrezzati/fruibili per gli ospiti con mobilità ridotta

num. 8 trilocali situati al piano terra

Lodge visitato

Numero Lodge 116 bilocale o trilocale

Ubicazione

piano terra

Modalità di accesso alla camera/appartamento visitato

Attraverso **rampa** lunghezza cm 253 larghezza cm 150 pendenza 0,9%



ALBOREA ECOLODGE RESORT

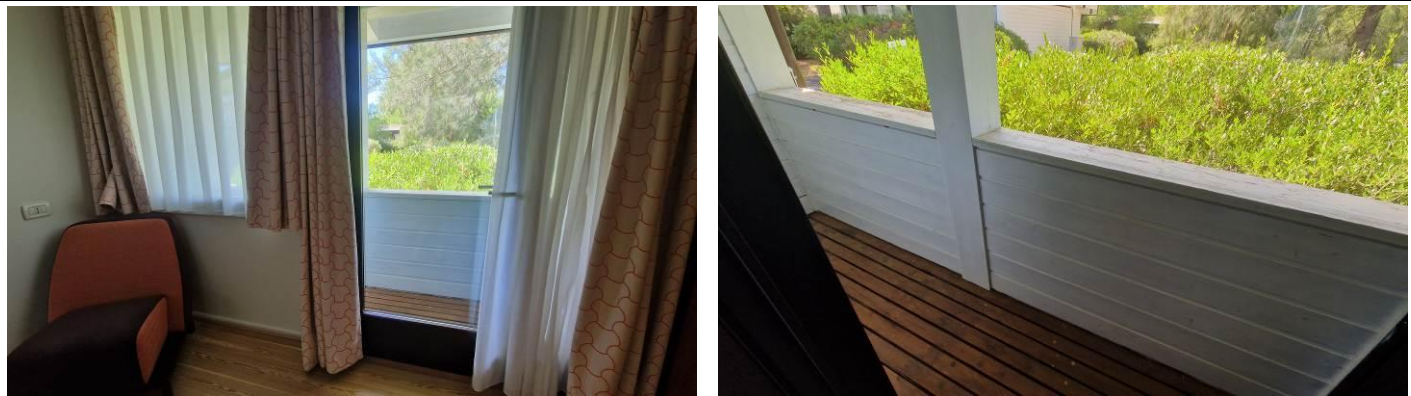
Castellaneta Marina (TA)


TESTATO E AGGIORNATO DA [HANDY SUPERABILE](#) NEL 2025


Tel. 3498505727 – www.handysuperabile.org – info@handysuperabile.org

Larghezza utile porta di ingresso
cm 86
Apertura porta di ingresso
verso l'esterno
Tipologia e altezza del letto
num 1 LETTI MATRIMONIALI di altezza cm 57 num 1 (DIVANO LETTO) LETTI ALLA FRANCESE di altezza cm 43
Spazio libero ai lati del letto matrimoniale
a sinistra superiore a cm 90 a destra cm 78 frontale superiore a cm 90
Spazio libero ai lati del divano letto
a sinistra cm 38 a destra cm 71 frontale superiore a cm 90



Telefono in camera con punto sul tasto 5 per ospiti ipo/non udenti
SI
Telefono DTS con tastiera e display per ospiti ipo/non udenti
NO
Tipologia dell'armadio
ad ante
Altezza da terra dell'appendiabiti
cm 130
Spazio libero sottostante la scrivania
cm 74
Altezza comando controllo ambientale temperatura
cm 166
Azionabile con telecomando
NO
In camera sono disponibili
Cassaforte, Frigo-bar
Larghezza utile porta ingresso balcone
Cm 86
Accesso al balcone
in piano ma con difficoltà di manovra in carrozzina in quanto stretto.


Servizi igienici nella camera degli ospiti con mobilità ridotta
Accesso al primo locale adattato per gli ospiti con mobilità ridotta
in piano
Larghezza utile porta di ingresso
cm 77

Tipologia della porta
ad anta apribile verso l'esterno
Tipologia della maniglia
a leva
Altezza WC
cm 46
Sedile WC a parte frontale
aperta (con dente frontale)
Maniglioni di sostegno
a sinistra del wc, reclinabile a destra del wc, fisso a parete
Doccetta flessibile a lato del wc
SI
Spazio libero ai lati del wc
a sinistra superiore a cm 90 a destra cm 24 frontale superiore a cm 90

Campanello elettrico/telefono a lato wc
campanello a corda
Lavabo con spazio sottostante per accostamento carrozzina
cm 59
Altezza da terra bordo inferiore specchio
cm 125 fisso e inclinato
Altezza da terra asciugacapelli
cm 121
Disponibile doccia accessibile agli ospiti con mobilità ridotta
SI
Tipologia doccia
a filo pavimento, con scalino alto cm 0,5, di tipo aperto
Sedia doccia
sedile pieghevole H cm 38, dimensioni seduta cm 44 X cm 30
Maniglione di sostegno
SI
Presenza di soffione o saliscendi
saliscendi con punto più basso alto cm 90
Campanello elettrico/telefono lato doccia
campanello a corda
Note eventuali

Secondo locale di Servizi igienici standard nella camera degli ospiti con mobilità ridotta

Accesso al secondo locale
in piano
Larghezza utile porta di ingresso
cm 77
Tipologia della porta
ad anta apribile verso l'interno
Tipologia della maniglia
a leva
Altezza WC
cm 46
Sedile WC a parte frontale
continua
Maniglioni di sostegno
privo di maniglioni di sostegno
Doccetta flessibile a lato del wc
NO
Lavabo con spazio sottostante per accostamento carrozzina
cm 68
Altezza da terra bordo inferiore specchio
fisso
Altezza da terra asciugacapelli
Cm 150
Disponibile doccia accessibile agli ospiti con mobilità ridotta
NO
Tipologia doccia
con scalino alto cm 15 con box 60 cm X 60 cm e varco/apertura cm 50 circa
Maniglione di sostegno
NO
Campanello elettrico/telefono lato doccia

campanello a corda



BAR E RISTORANTI

Il Ristorante centrale con sale climatizzate e un'area ombreggiata esterna, in giardino o terrazza, Il Patio (gratuito, su prenotazione in loco secondo disponibilità), servizio a buffet e show cooking, a cena pinseria Ethra presso il Valentino Resort e ristorante gourmet Il Gusto (servizio al tavolo) presso il Calanè Resort; a pranzo ristorante Scirò in spiaggia (a buffet) e a pagamento ristorante Mediterraneo in spiaggia con servizio al tavolo, tutti su prenotazione e aperti dal 16/6 al 14/9 almeno 6 giorni su 7. L'assegnazione dei tavoli presso il ristorante centrale è prevista nelle sale interne (gratuito, non prevista la prenotazione); su prenotazione in loco, salvo disponibilità, tavolo assegnato a famiglia per tutto il soggiorno nell'area ombreggiata esterna Il Patio (gratuito). Possibilità di Sea Box da consumare in spiaggia. 2 bar, di cui uno in piazzetta e uno in spiaggia

BAR CENTRALE

E' il Bar centrale aperto tutto il giorno, nel cuore del villaggio

Ubicazione

piano terra nei pressi della hall, della piscina, del ristorante

Modalità di accesso

in piano




Pavimentazione

Liscia e rugosa

Altezza del banco ribassato inferiore a 100 cm

NO

Tipologia dei tavoli

Tavoli da salotto, e tavoli alti con supporto centrale
Altezza utile sotto il tavolo per accostamento carrozzina
37 cm per i tavoli da salotto e cm 105 per i tavoli alti da bar

BAR MED
Ubicazione
piano terra nei pressi della spiaggia
Modalità di accesso
attraverso unica rampa lunghezza cm 400 circa, larghezza cm 200, pendenza 3 %
Pavimentazione
rugosa
Larghezza utile della porta di ingresso
Superiore a cm 90
Altezza del banco ribassato inferiore a 100 cm
NO
Tipologia dei tavoli
a 4 gambe
Altezza utile sotto il tavolo per accostamento carrozzina
cm 73



RISTORANTE PRINCIPALE

Ubicazione

piano terra nei pressi della hall, della piscina

Modalità di accesso

In piano attraversando l'accesso principale della zona piscina che segue gli orari dalle 9.00 alle 20.00. Dopo infatti è possibile raggiungere il ristorante costeggiando le porte della hall attraverso una prima rampa lunghezza cm 300 circa, larghezza cm 130, pendenza 7%, seconda rampa larga cm 5 e gradino di cm 1,5

Pavimentazione

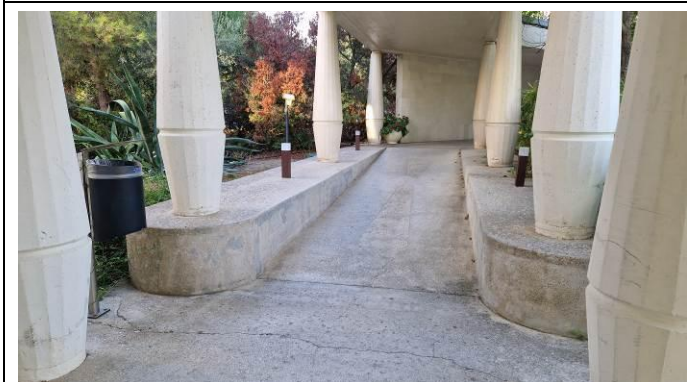
liscia

Larghezza utile della porta di ingresso

Superiore a cm 90

Scalino battiporta di altezza

cm 0,5



Banco del buffet

alto da terra cm 93



Altezza dei distributori del caffè e latte, durante la colazione, se presenti

cm 75

Ad un cliente con mobilità ridotta e/o non vedente è possibile riservare sempre lo stesso tavolo

SI

Servizio al tavolo per persone con disabilità

SI

Tipologia dei tavoli

a 4 gambe

Altezza utile sotto il tavolo per accostamento carrozzina

cm 72



Menù con caratteri large print (ingranditi)

NO



Il ristorante dispone di veranda/dehors esterna

SI

Modalità di accesso alla veranda/dehors esterna se è presente

attraverso 1 scalino battiporta da cm 0,5

Larghezza utile della porta d'ingresso veranda se è presente

Superiore a cm 90

Servizi igienici comuni fruibili da un ospite con ridotta mobilità

SI (vedi "servizi igienici accessibili nei percorsi interni e servizi comuni")

INFO PER I PICCOLI OSPITI

Disponibilità di seggioloni per neonati

SI

Area riservata al pranzo per i piccoli ospiti con gli animatori
SI
Servizio di biberoneria
SI attrezzata con sterilizzatori, scaldabiberon, piastre elettriche, frigo, microonde
INFO PER INTOLLERANZE/ALLERGIE ALIMENTARI
Il ristorante dispone di
stoviglie separate
Disponibilità dei seguenti alimenti per celiaci
Pane, pasta, biscotti, gelati, alimenti pre-confezionati
Note eventuali
Il cliente con intolleranze alimentari dovrà segnalare le proprie esigenze, all'atto della prenotazione. Al momento dell'arrivo in hotel, dovrà poi contattare il responsabile della ristorazione per riconfermare le proprie esigenze e ottenere informazioni circa le modalità di preparazione ed erogazione dei pasti" (Handy Superabile e il Tour Operator non possono tuttavia garantire la non contaminazione).
RISTORANTE MEDITERRANEO
Ubicazione
piano terra nei pressi della spiaggia
Modalità di accesso

Dalla fermata della navetta seguire il percorso per arrivare in spiaggia. Occorre pertanto seguire il percorso pedonale che si snoda lungo una passerella di legno larga cm 205 per c.a. 150 metri,

dove sono presenti alcune rampe con e senza corrimano ad entrambi i lati, e con pendenze che vanno dal 2% al 9%
Pavimentazione
Rugosa e irregolare a tratti
Larghezza utile della porta di ingresso
Superiore a cm 90
Altezza del banco ribassato inferiore a 100 cm
NO
Ad un cliente con mobilità ridotta e/o non vedente è possibile riservare sempre lo stesso tavolo
SI
Servizio al tavolo per persone con disabilità
SI
Tipologia dei tavoli
a 4 gambe
Altezza utile sotto il tavolo per accostamento carrozzina
cm 73



Servizi igienici comuni fruibili da un ospite con ridotta mobilità
SI (vedi “servizi igienici accessibili nei percorsi interni e servizi comuni)
INFO PER I PICCOLI OSPITI
Disponibilità di seggioloni per neonati
SI
Area riservata al pranzo per i piccoli ospiti con gli animatori
NO
Servizio di biberoneria
SI, attrezzata con sterilizzatori, scaldabiberon, piastre elettriche, frigo, microonde
Note eventuali
Il cliente con intolleranze alimentari dovrà segnalare le proprie esigenze, all'atto della prenotazione. Al momento dell'arrivo in hotel, dovrà poi contattare il responsabile della ristorazione per riconfermare le proprie esigenze e ottenere informazioni circa le modalità di preparazione ed erogazione dei pasti” (Handy Superabile e il Tour Operator non possono tuttavia garantire la non contaminazione).

PERCORSI INTERNI E SERVIZI COMUNI

Percorsi interni

Distanze approssimative dalla camera/appartamento/bungalow visitato e destinato ai clienti con disabilità fino alle diverse aree comuni principali

Dalla CAMERA visitata all' INGRESSO (Hall)	400 m
Dalla CAMERA visitata al RISTORANTE PRINCIPALE	450 m
Dalla CAMERA visitata alla PISCINA PRINCIPALE	400 m
Dalla CAMERA visitata alla SPIAGGIA	3 km circa

Lungo i percorsi interni sono presenti segnali tattili in sistema loges, per non vedenti

NO

Lungo i percorsi sono presenti segnali informativi direzionali delle varie aree comuni

SI

Indicare se i percorsi di collegamento con le aree comuni sono in piano o con rampe o con scalini, oltre a quelli già descritti

Dalla **CAMERA** visitata all' **INGRESSO (Hall)**

Attraverso un percorso con lievi pendenze, superando i lodge, oppure è possibile costeggiare i lodge e le sale meeting per raggiungere in piano la hall

Dalla **CAMERA** visitata al **RISTORANTE PRINCIPALE**

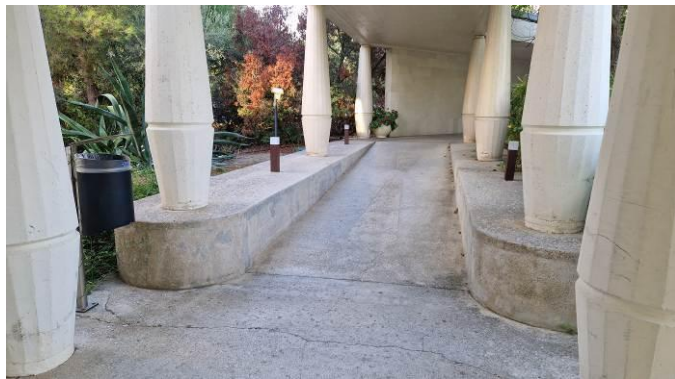
In piano attraversando l'accesso principale della zona piscina che segue gli orari dalle 9.00 alle 20.00. Dopo infatti è possibile raggiungere il ristorante costeggiando le porte della hall attraverso **1°rampa** lunghezza cm 300 circa larghezza cm 130 pendenza 7% , seconda rampa larga 5 cm e gradino di 1,5 cm

Dalla **CAMERA** visitata alla **PISCINA PRINCIPALE**

Attraverso un percorso con lievi pendenze

Dalla CAMERA visitata alla SPIAGGIA

In piano fino alla fermata della navetta. Giunti alla fermata, in prossimità della spiaggia occorre pertanto seguire il percorso pedonale che si snoda lungo una passerella di legno larga 205 cm per c.a. 150 metri, dove sono presenti alcune rampe con e senza corrimano ad entrambi i lati, e con pendenze che vanno dal 2% al 9%



ALBOREA ECOLOGE RESORT Castellaneta Marina (TA)

TESTATO E AGGIORNATO DA [HANDY SUPERABILE](#) NEL 2025
Tel. 3498505727 – www.handysuperabile.org – info@handysuperabile.org

Servizi igienici comuni nei pressi della Hall
Modalità di accesso
in piano
Larghezza utile porta di ingresso
cm 78 (sia quella dell'antibagno che quella di accesso al locale WC)
Tipologia della porta
ad anta apribile verso l'esterno
Tipologia della maniglia
a leva
Altezza WC
cm 46
Sedile WC a parte frontale
aperta (con dente frontale)
Maniglioni di sostegno
a sinistra del wc, fisso a parete a destra del wc, reclinabile
Doccetta flessibile a lato del wc
SI
Spazio libero ai lati del wc
a sinistra cm 34, a destra superiore a cm 90, frontale superiore a cm 90
Campanello elettrico/telefono a lato wc
campanello a corda
Lavabo con spazio sottostante per accostamento carrozzina
cm 65
Altezza da terra bordo inferiore specchio
Cm 100, fisso a parete



Servizi igienici comuni nei pressi della Piscina

Modalità di accesso

in piano

Larghezza utile porta di ingresso

cm 78

Tipologia della porta

ad anta apribile verso l'esterno

Tipologia della maniglia

a leva

Altezza WC

cm 47

Sedile WC a parte frontale

aperta (con dente frontale)

Maniglioni di sostegno

a sinistra del wc, fisso a parete

a destra del wc, reclinabile
Doccetta flessibile a lato del wc
SI
Spazio libero ai lati del wc
a sinistra cm 22 a destra superiore di cm 90 frontale superiore di cm 90
Campanello elettrico/telefono a lato wc
campanello a corda
Lavabo con spazio sottostante per accostamento carrozzina
cm 66
Altezza da terra bordo inferiore specchio
Cm 100 inclinabile e fisso
Note eventuali. Doccia a filo pavimento con sedia reclinabile H. 50 dimensioni seduta 30 cm X 44 cm, dispone di maniglione e doccia saliscendi H. cm 130 Sono presenti degli spogliatoi con armadietti h cm 150





Servizi igienici comuni nei pressi del Ristorante Centrale

Modalità di accesso

in piano

Larghezza utile porta di ingresso

Cm 84

Tipologia della porta

ad anta apribile verso l'esterno

Tipologia della maniglia

a leva

Altezza WC

Cm 47

Sedile WC a parte frontale

aperta (con dente frontale)

Maniglioni di sostegno

a sinistra del wc , reclinabile

a destra del wc, fisso a parete

Doccetta flessibile a lato del wc

SI

Spazio libero ai lati del wc

a sinistra superiore a cm 90, a destra cm 21, frontale superiore a cm 90

Campanello elettrico/telefono a lato wc

campanello a corda

Lavabo con spazio sottostante per accostamento carrozzina

cm 61

Altezza da terra bordo inferiore specchio

Cm 105 fisso

**Servizi igienici comuni nei pressi della Spiaggia****Modalità di accesso**

attraverso il raccordo di due rampe larghe cm 200 pendenza dal 5 a 9% con corrimano e successiva breve rampa di accesso al locale WC, lunghezza cm 11 larghezza cm 75 pendenza 15%

Larghezza utile porta di ingresso

cm 75

Tipologia della porta

ad anta apribile verso l'esterno

Tipologia della maniglia

a leva

Altezza WC
cm 48
Sedile WC a parte frontale
continua
Maniglioni di sostegno
a destra del wc, fisso a parete
Doccetta flessibile a lato del wc
NO
Spazio libero ai lati del wc
a sinistra superiore a cm 90 a destra cm 36, frontale superiore a cm 90
Campanello elettrico/telefono a lato wc
campanello a corda
Lavabo con spazio sottostante per accostamento carrozzina
cm 56
Altezza da terra bordo inferiore specchio
cm 115 fisso
Note eventuali. E' presente un fasciatoio e in prossimità del banco del bar, vi sono le docce accessibili tramite gradino H 2 cm e successiva rampa lunga 68 cm, larga 133 cm con pendenza del 10,5%. Presenza di soffione h. 111 cm




Servizi igienici comuni all'interno delle sale Meeting

Modalità di accesso

in piano

Larghezza utile porta di ingresso

Cm 78

Tipologia della porta

ad anta apribile verso l'esterno

Tipologia della maniglia
a leva
Altezza WC
cm 47
Sedile WC a parte frontale
aperta (con dente frontale)
Maniglioni di sostegno
a sinistra del wc reclinabile a destra del wc fisso a parete
Doccetta flessibile a lato del wc
SI
Spazio libero ai lati del wc
a sinistra superiore a cm 90 a destra cm 24 frontale superiore a cm 90
Campanello elettrico/telefono a lato wc
campanello a corda
Lavabo con spazio sottostante per accostamento carrozzina
cm 62
Altezza da terra bordo inferiore specchio
cm 104, fisso
Note eventuali. I servizi igienici accessibili si trovano rispettivamente nelle sale meeting “Azzurra”, “Avorio” e “Rossa”; tutti pressoché uguali





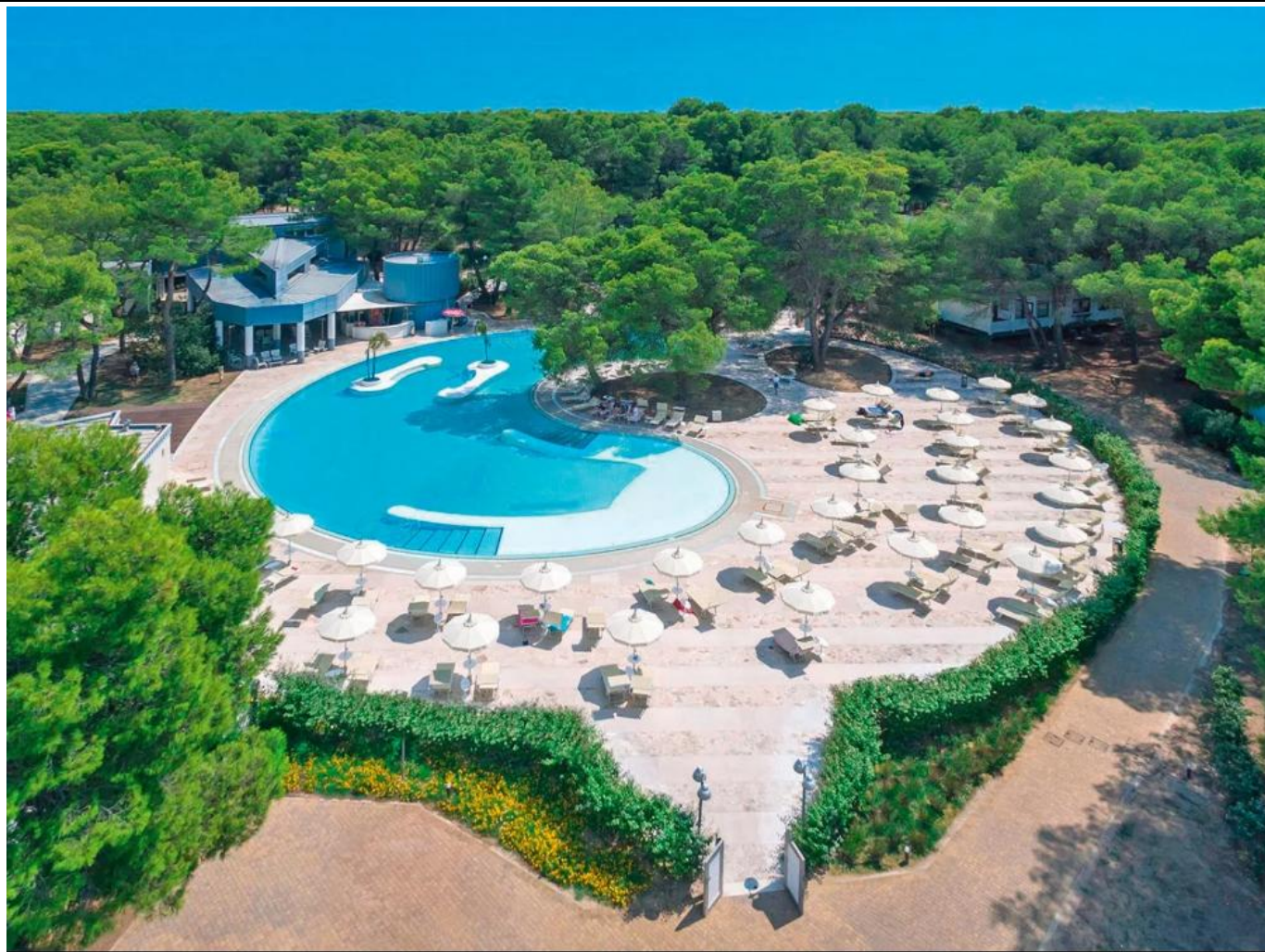
PISCINA

Ubicazione

piano terra nei pressi della hall e del ristorante centrale

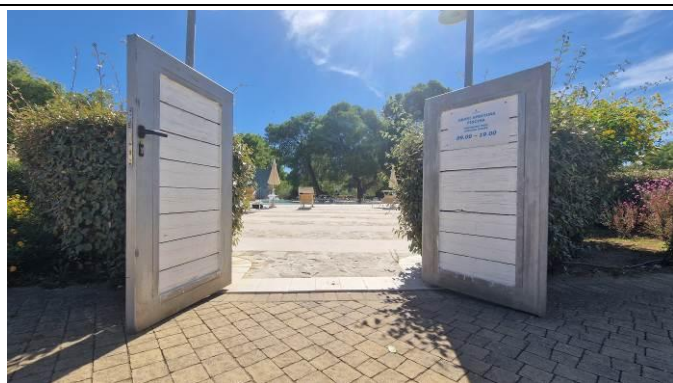
Modalità di accesso all'area piscina

Attraverso n. 1 gradini H= 1 cm



Accesso alla vasca tramite

Ampia rampa con scalini ideale per l'accesso con eventuale sedia job



Ausili disponibili per facilitare l'ingresso in acqua agli ospiti con disabilità motoria

sedia anfibia tipo job disponibile in spiaggia

Il personale può offrire assistenza alle persone disabili per il trasporto con l'ausilio

SI

Vasca profonda

Da 0 a 155 cm

Altezza bordo-livello acqua

a sfioro

Servizi igienici fruibili nelle vicinanze della piscina

SI (vedi "servizi igienici aree comuni)

Nell'area piscina si trova una doccia

a filo pavimento

Tipologia della doccia

di tipo aperto

Note eventuali. Doccia a sifone fisso con dispositivo di apertura getto d'acqua h 105 cm



SPIAGGIA

Lunga e ampia spiaggia privata di sabbia fine raggiungibile con navetta. Inclusi 1 ombrellone e 2 lettini dalla 3^a fila, teli mare dai 3 anni. A pagamento: ombrellone in 1^a e 2^a fila (riservato in 1^a fila in ecolodge deluxe junior suite e suite). 1 piscina.

Modalità di accesso alla spiaggia

Dall'entrata principale viene garantito il servizio di bus navetta, a orari prestabiliti, per raggiungere la spiaggia. Il mezzo è attrezzato con una rampa per il trasporto degli ospiti in carrozzina. Giunti alla fermata, per arrivare alla spiaggia, si deve seguire un percorso pedonale che si snoda lungo una passerella di legno larga 205 cm per c.a. 200 metri, dove sono presenti alcune rampe con e senza corrimano ad entrambi i lati, e con pendenze tali da richiedere per alcuni ospiti in carrozzina manuale l'aiuto di un accompagnatore.

Per raggiungere le postazioni di ombrelloni e lettini riservati ai portatori di handicap, si deve percorrere una passerella di legno in discesa, con pendenza significativa e lunga c.a. 10 m e un'altra passerella, sempre in legno, larga 104 cm e lunga c.a. 50 m, ma in piano.

Il Circolo Nautico presente in spiaggia dispone di imbarcazioni laser, per corsi ed uscite libere, oltre a canoe, pedalò e paddle surf.

Tipologia di Spiaggia

sabbia

In spiaggia è presente una passerella

SI

Tipologia della passerella

in legno

Larghezza della passerella

cm 100

Punto di arrivo della passerella

arriva fino alla 1^o fila di ombrelloni e alla seconda fila dei gazebi

E' possibile riservare al cliente con ridotta mobilità/cieco ombrellone a lato della passerella

SI

Disponibile pedana anche amovibile fra passerella e postazione ombrellone per facilitare lo stazionamento della carrozzina e il passaggio sul lettino

SI

Disponibile sedia anfibia per balneazione persone con mobilità ridotta di proprietà o tramite tour operator

SI

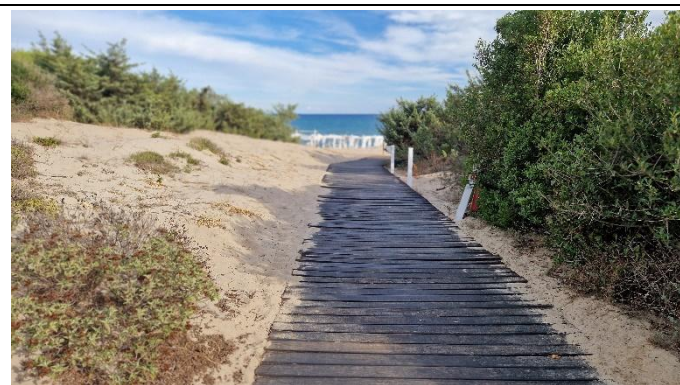
Il personale è disponibile ad offrire assistenza per il trasporto con l'ausilio medesimo in acqua e viceversa

SI

Disponibili servizi igienici fruibili dagli ospiti con mobilità ridotta

SI (vedi descrizione nella scheda percorsi interni e servizi comuni)







ATTIVITÀ SPORTIVE/RICREATIVE E MINICLUB

Attività sportive

Per quanto riguarda le attività di svago, gli ospiti del Kalidria possono recarsi presso il Villaggio vicino "il Valentino", a c.a. 300/400 mt, facilmente raggiungibile dal parcheggio antistante all'Hotel su un percorso in piano.

La struttura dispone di un teatro, entrambi all'aperto, dove lo staff dell'animazione del Valentino propone spettacoli serali (su richiesta si possono riservare dei posti in prima fila per i clienti disabili).

Gli ospiti del Kalidria possono usufruire di 2 campi da calcetto, 1 campo polivalente da basket e pallavolo presso il Villaggio vicino, "il Valentino", a c.a. 150 mt e 3 di tre campi da tennis presso "Alborea"

Attività sportive in spiaggia: vela, windsurf, canoa e pedalò.

Sono presenti CAMPI DA TENNIS

SI

Modalità di accesso

Attraverso n. 1 **gradini** di H= cm 3

Porta/cancello larga cm 90

Pavimentazione in cemento



Sono presenti CAMPI DA CALCETTO, BASKET E PALLAVOLO

SI presso la struttura "Valentino"

Modalità di accesso

attraverso

n 1 **gradini** di H= cm 5, nella parte più bassa del gradino per l'accesso al campo da calcetto
n 1 **gradini** di H= cm 3, per l'accesso alle tribune adiacenti al campo polivalente da basket e pallavolo

Porta/cancello larghe superiore a 90 cm



E' presente TIRO CON L'ARCO

SI

Note eventuali

L'Hotel Kalidria & Thalasso SPA è a pochi chilometri dai più apprezzati Green della Puglia, dove si può praticare il Golf approfittando del clima mite caratteristico di questa zona: Metaponto Golf Club, Metaponto (22 km) - percorso a 18 buche; San Domenico Golf, Fasano (70 km) - 18 buche; Brialto Golf Club, Casamassima (65 km) - 18 buche.

Palestra/Fitness c/o Kalidria

Modalità di accesso alla palestra/fitness

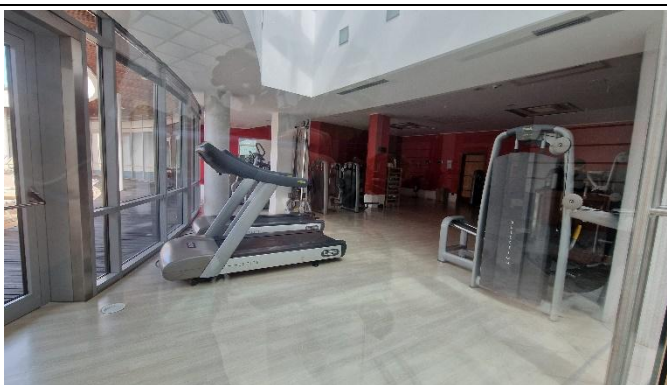
in piano c/o la SPA raggiungibile dalla reception. Sono presenti macchinari all'avanguardia più o meno fruibili a seconda della diversa abilità e vi è la possibilità di richiedere un personal trainer a pagamento

Larghezza utile porta di ingresso

superiore a cm 90

Tipologia della porta

ad anta apribile verso l'esterno



Miniclub/area giochi

Modalità di accesso al miniclub

attraverso con **unica rampa** di lieve pendenza

Larghezza utile porta di ingresso

Superiore a cm 90

Tipologia della porta

ad anta apribile verso l'esterno

Area giochi per bambini

SI, su prato

Al ristorante è previsto il pranzo con lo staff di animazione

NO, è previsto al "Valentino"





Note eventuali

Gli Ospiti dell' Alborea possono usufruire dei servizi comuni e dei Club per bambini degli adiacenti villaggi Calanè e Valentino Village

In vacanza i genitori che affidano i loro bambini al Mini, Teeny e Junior Club, ma anche alla Blu Nursery possono contare sulla professionalità degli animatori che durante tutto il giorno organizzano le loro attività e li assistono in tutti i loro giochi. Tutti i servizi sono pensati, strutturati e segmentati secondo fasce di età:

- Blu Nursery: da 12 a 36 mesi
- Serenino Club: 3 - 5 anni
- SereninoPiù Club: 6 - 10 anni
- SerenUp: 11 - 14 anni
- SerenHappy: 14 - 17 anni

Teatro

Modalità di accesso al teatro del Resort "Valentino"

Attraverso percorso pedonale, su pedana in legno, a tratti irregolare, con più dislivelli (per cui per gli ospiti in carrozzina si consiglia l'aiuto di un accompagnatore o l'utilizzo delle golf car). Qui lo staff dell'animazione del Valentino propone spettacoli serali (su richiesta si possono riservare dei posti in prima fila per gli ospiti disabili).

Larghezza utile porta/varco di ingresso

superiore a cm 90

La zona tribuna è al coperto

NO

Sono previsti postazioni per persone in carrozzina

alla base dei gradoni tribuna oppure in alto agli ultimi gradoni



Sala Meeting

Modalità di accesso alla Sala Meeting

L'Alborea Ecolodge Resort dispone di molteplici sale meeting: la Sala Rossa, Azzurra, Arancio, Sala Arancio Grande e la sala Avorio, tutte accessibili in piano.

Larghezza utile porta di ingresso

superiore a cm 90

Tipologia della porta

ad anta apribile verso l'esterno





Opus Resort Shop

Modalità di accesso al Resort shop

Attraverso n. 1 gradino H. cm 2

Larghezza utile porta/varco di ingresso

superiore a cm 90



Centro benessere – Spa

Gli ospiti dell'Alborea possono usufruire di una delle più grandi Thalasso-SPA d'Europa, **ETHRA THALASSO SPA**, presso il Kalidria, sviluppata in più di 3000 metri quadri su un unico livello. Si tratta di una accogliente e raffinata struttura dove un equilibrato connubio di elementi naturali come l'acqua di mare, lo iodio, ed il sole conduce l'ospite a godere di benefici ineguagliabili. Il tutto in un contesto naturale suggestivo, con la meravigliosa riserva naturale biogenetica "Stornara" che circonda il complessoturistico.

Qui troviamo: un **Percorso Acquatico marino**, **Oasi benessere en plein air con vasche idromassaggi ed una piscina esterna**, entrambi con acqua di mare riscaldata, 11 cabine per la balneo-cromoterapia, 14 cabine per impacchi ed idroterapia ed altrettante per i massaggi, trattamenti estetici, sauna, bagno turco, sala armonia, zona relax, tisaneria, area fitness con macchinari all'avanguardia, parrucchiere e 1 boutique

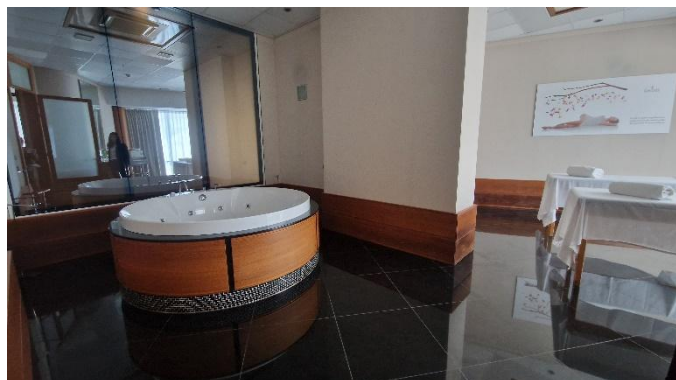
Modalità di accesso alla Spa e alla Zona Beauty

in piano

Larghezza utile porta/varco di ingresso

Superiore a cm 90





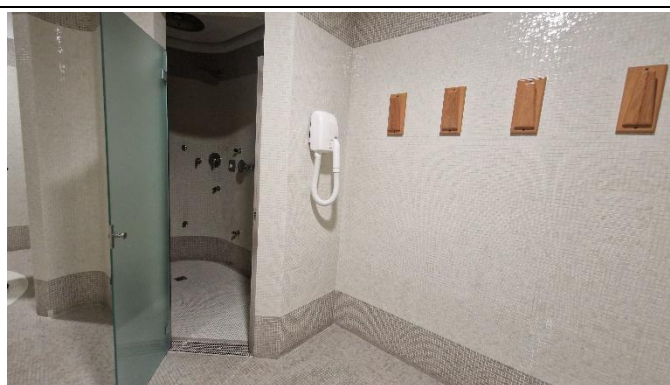
Al centro benessere/Spa sono presenti le seguenti attività:

SAUNA

accessibile in piano con porte larghe rispettivamente cm 77 quella di accesso al locale sauna, e cm 60 quella di accesso direttamente alla sauna

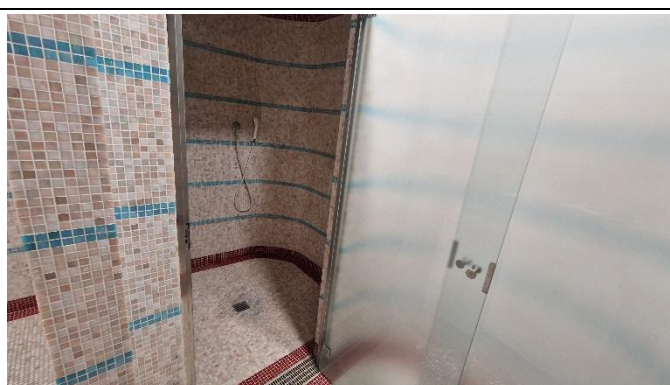
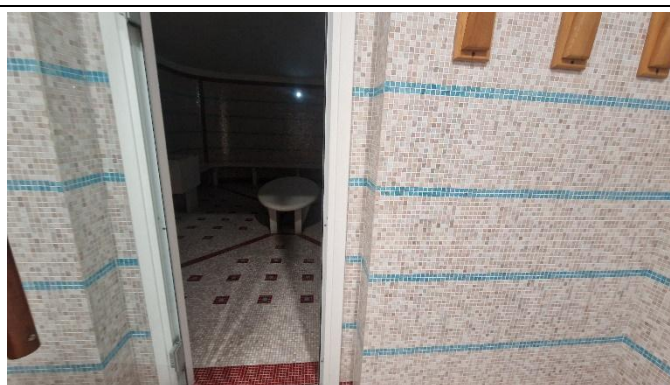
Il locale sauna dispone anche di doccia difficilmente accessibile ad una carrozzina





BAGNO TURCO

accessibile in piano con porta larga cm 62



VASCA IDROMASSAGGIO

accessibile in piano con porta larga cm 77

OASI BENESSERE EN PLEIN AIR CON VASCHE IDROMASSAGGI ED UNA PISCINA ESTERNA

Accessibile in piano

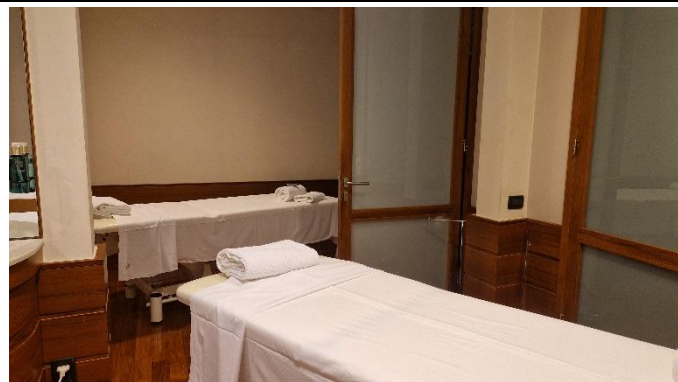


SALA MASSAGGIO

accessibile in piano con porta larga cm 89

Letto per massaggio

Sono presenti lettini fissi alti da terra cm 70 **oppure** regolabili in altezza



LOCALE SPOGLIATOIO

Accessibile in piano con porta larga cm 89



Gli armadietti se presenti sono posti ad altezza minima

Cm 107

STUDI MEDICI/STRUTTURE SANITARIE

Ospedali nei pressi della struttura

Ospedale di Castellaneta (TA) "Ospedale San Pio" a circa 20 km di distanza, Via del Mercato, 74011 – 0998496111

Eventuali strutture per la dialisi

Centro Dialisi, Viale Magna Grecia, Massafra (TA) - Tel. 099 8850549/547

Unità Emodialitica Incontro Via Mater Christi, 1 Castellaneta TA Tel: 099/8446582 – **USL 1**
Serv. 118 a c.a. 5 km P.za Kennedy, Castellaneta Marina (TA) tel: 099 8430510.

Altre strutture sanitarie

Poliambulatorio di Castellaneta, Via del Mercato c/o vecchio ospedale, 74011, Castellaneta (TA)

Copyright – Diritto d'autore e proprietà intellettuale

Tutto ciò che é riportato in questa scheda e nel sito web di Handy Superabile, **documentazione, contenuti, testi, il logo, il lavoro artistico sono di proprietà di Handy Superabile** e sono protetti dal diritto d'autore nonché dal diritto **di proprietà** intellettuale.